

# La Tv digitale nuova porta di ingresso per il “divide” di Internet

**Andrea Ambrogetti**

Vice Presidente per le televisioni di nuova generazione  
Confindustria Servizi Innovativi e Tecnologici

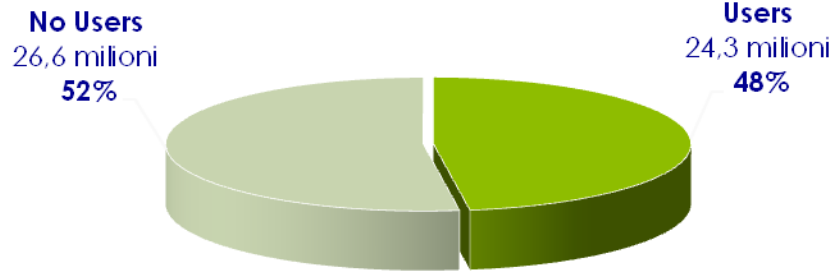
Direttore Relazioni Istituzionali Italia Mediaset

Presidente DGTVi



# Utilizzo di Internet in Italia

2007



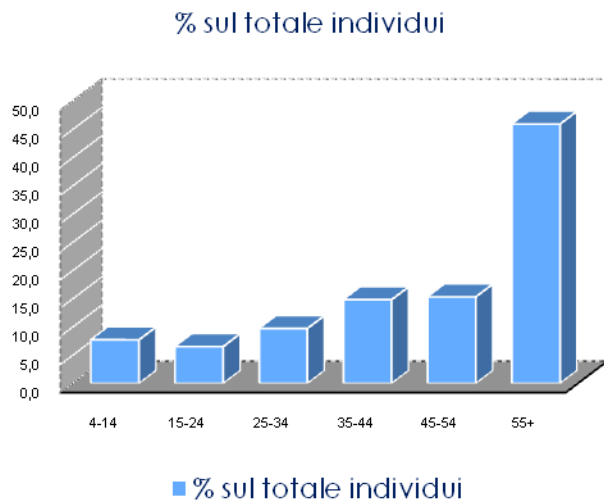
2009



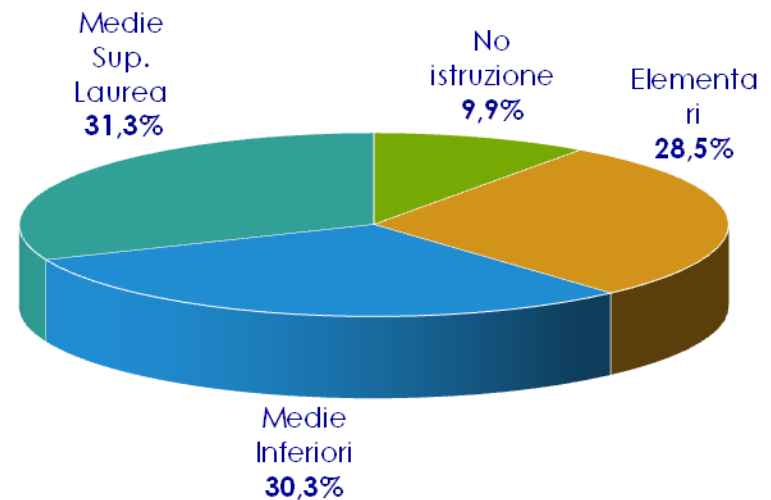
Nel 2009 il 45% della popolazione ancora non utilizza internet.

Si tratta soprattutto di individui di 55 anni, aventi un livello di reddito e istruzione bassi.

# Il pubblico televisivo in Italia



Il 46% del pubblico televisivo italiano è over 55 anni.



Il 69% del pubblico televisivo italiano ha un'istruzione che arriva alle Medie Inferiori.

Il 43% del pubblico televisivo italiano ha un reddito e una dimensione sociale basso/medio basso.

# Il digital divide in Italia

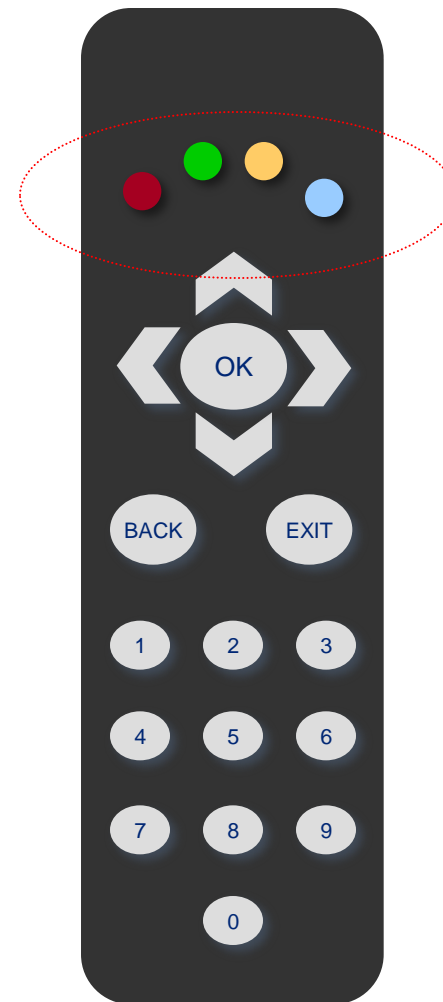
24 milioni di individui (il 45% della popolazione) non hanno accesso ad Internet: over 55, reddito e istruzione bassa

24 milioni di spettatori ogni giorno di cui più della metà sono esattamente “gli “esclusi da Internet”

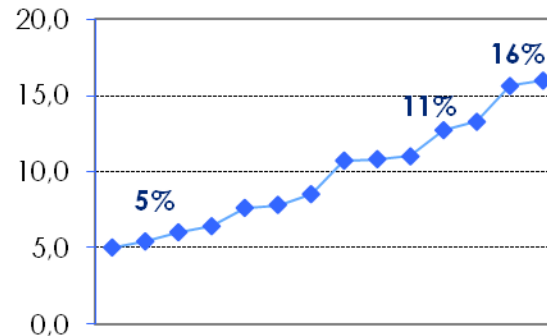
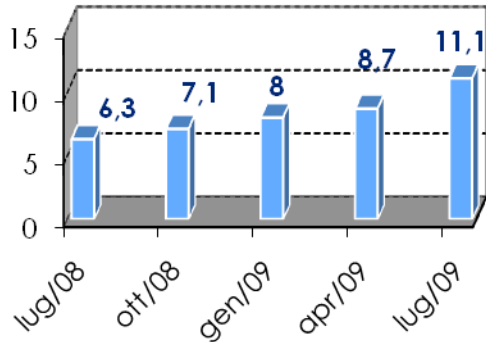
L'arrivo della nuova Tv può essere la chiave per avvicinare al digitale e all'interattività coloro che non si sono mai collegati ad internet

# L'arrivo del digitale nella TV

- Il Digitale terrestre (e in futuro la IPTV che ha però gli stessi limiti strutturali di diffusione di Internet) è la piattaforma ideale che può raggiungere gli “esclusi digitali” con una interattività semplice, a portata di uno strumento familiare come il telecomando, attraverso i **tasti colore** per accedere ai contenuti interattivi.



# Diffusione del DTT in Italia

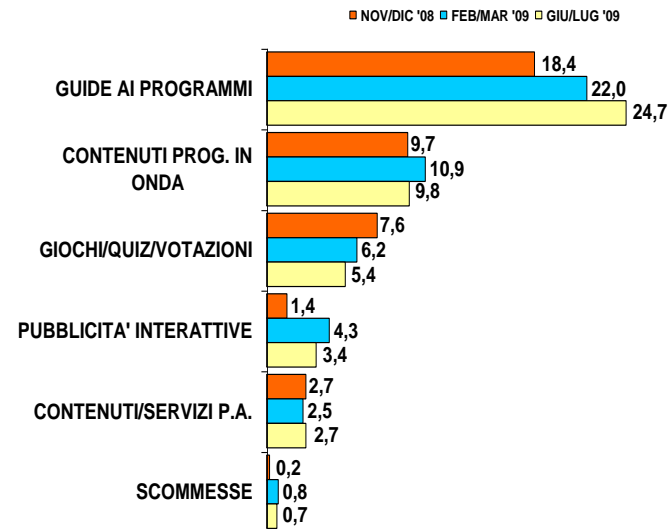
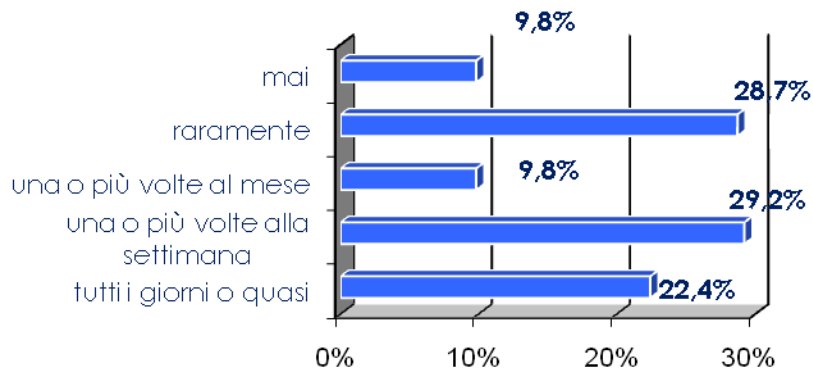


Oggi il DTT è già nel 45% delle famiglie italiane (11 milioni di abitazioni) ed entro fine 2009, attraverso gli switch off, raggiungerà il 60% degli italiani

Oggi in Italia rappresenta già il 16% del consumo tv (lo stesso del satellite): in Sardegna al 85%, il 40% in Piemonte e oltre il 30% nel Lazio

E oltre il 70% dei decoder nelle case sono in grado di ricevere e utilizzare le applicazioni interattive

# Il DTT porta di ingresso per l'ambiente digitale e l'interattività agli "esclusi" da Internet



Il 61% degli utilizzatori della TV digitale utilizzano i servizi interattivi almeno una volta al mese e il 23% tutti i giorni.

I fruitori abituali delle applicazioni interattive nel DTT sono 5,5 milioni di individui di 15+ anni al luglio 2009, con aumento importante di oltre 3 punti percentuali in soli 3 mesi.