

■ La Società Gestione **Multiservizi** depositaria del marchio AudioGuide® nasce nel corso dell'anno 1991 ed ha il suo battesimo con la mostra di **Gustav Klimt** che ebbe luogo a Palazzo Strozzi dal Novembre 1991 al Marzo 1992.

Il successo della Mostra fu enorme e come ci è stato unanimemente riconosciuto, a tale risultato concorse anche l'offerta ai visitatori dell'innovativo servizio di AudioGuide®, sino ad allora inesistente in Italia.

La nostra società utilizzò all'epoca apparecchi walkman con una funzione innovativa: due jack per l'ascolto doppio.

Inoltre primi al mondo utilizzammo apparecchi radio di nostra produzione e da noi brevettati, per gruppi familiari.

Da allora la nostra società, con continue innovazioni tecnologiche è divenuta la principale realtà italiana operante nel settore.

Abbiamo anche un altro primato mondiale: quello delle VideoGuide, utilizzate per 3 anni al Palazzo Ducale ed alle Gallerie dell' Accademia di Venezia, con più di 70.000 noleggi annui.

**Con orgoglio possiamo affermare che anche ogni anno in Italia oltre 400.000 visitatori utilizzano con grande soddisfazione le nostre AudioGuide®.**



<b>Maurizio Manetti</b>	<i>Amministratore delegato</i>	<a href="mailto:manetti@audioguide.it">manetti@audioguide.it</a>
<b>Duccio Bencini</b>	<i>Amministratore delegato</i>	<a href="mailto:bencini@audioguide.it">bencini@audioguide.it</a>
<b>Sonia Billi</b>	<i>Amministrazione e segreteria</i>	<a href="mailto:billi@audioguide.it">billi@audioguide.it</a>
<b>Stefano Pettini</b>	<i>Soluzioni tecniche</i>	<a href="mailto:stefano@audioguide.it">stefano@audioguide.it</a>
<b>Serenella Sieni</b>	<i>Responsabile Radio Guide</i>	<a href="mailto:tour@audioguide.it">tour@audioguide.it</a>

Via delle Farine, 2  
50122 Firenze  
tel. +39 055 218045  
Fax +39 055 292758





## ■ LE NOSTRE AUDIOGUIDE® - modello BASIC

L'AudioGuida® BASIC è utilizzata in tutti i musei e mostre dove siamo presenti in Italia.

Questo apparecchio è stato scelto da musei come gli Uffizi di Firenze o il Palazzo Ducale di Venezia per la sua semplicità, affidabilità, la linea moderna ed il peso leggero.

La grande tastiera con cui selezionare il commento audio digitando un numero, include un rilievo sul tasto 5, con la possibilità di aggiungere all'occorrenza due tasti in braille Play/Pause e Stop. E' previsto anche un modello con tastiera "gialla" specifica per ipovedenti.

Basic è il risultato della nostra esperienza iniziata nell'ormai lontano 1991. E' marchiato dal nostro partner RSF, un network internazionale, operativo in 80 nazioni che copre ogni anno più di 600 musei e mostre nel mondo. La nostra società è partner attiva di questo network.

Con il modello BASIC abbiamo rivoluzionato il mercato delle AudioGuide®.

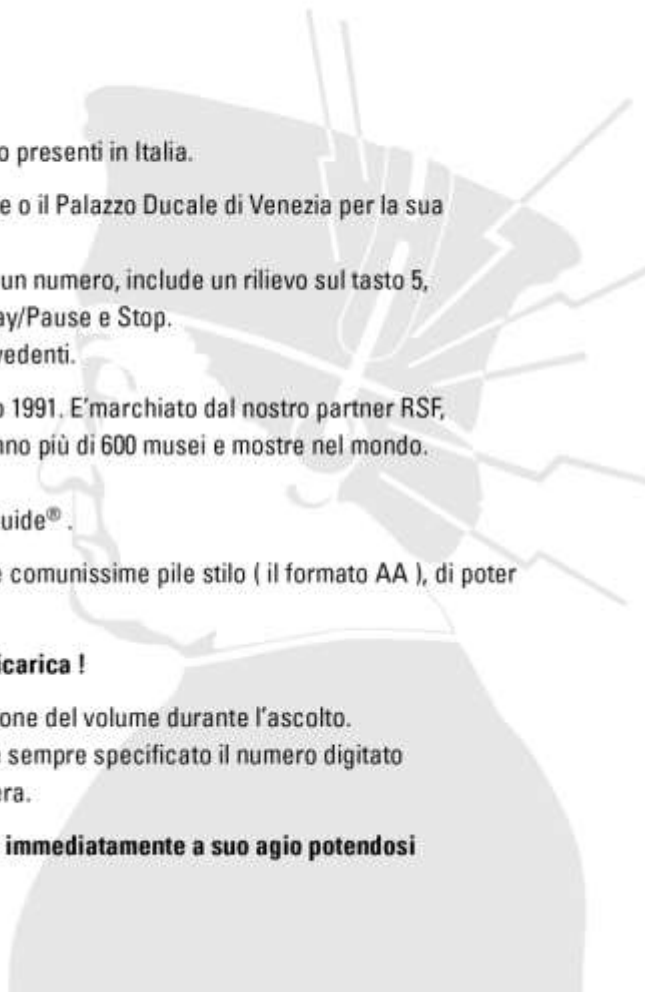
Questo apparecchio è l'unico al mondo capace, con l'utilizzo di due comunissime pile stilo ( il formato AA ), di poter funzionare fino a tre mesi !

**Le AudioGuide® BASIC, NON necessitano di alcuna unità rack di ricarica !**

La qualità del suono risulta chiara e pulita, ed è possibile la regolazione del volume durante l'ascolto.

Ad ogni selezione numerica, prima dell'inizio del commentario viene sempre specificato il numero digitato dal visitatore oltre al punto del percorso e l'eventuale nome dell'opera.

**Con le nostre AudioGuide®, in pochi secondi il visitatore si troverà immediatamente a suo agio potendosi concentrare sul vero motivo del noleggior : LA VISITA !**



**AudioGuide®**

## **BASIC**



*Facile da utilizzare, semplice da noleggiare*



*Disponibile anche con tastiera per ipovedenti*

**Una scelta innovativa!**



Autonomia superiore ai 3 mesi!



Leggerissimo, solo 150 gr.



Funziona anche in condizioni estreme

**Caratteristiche:**

Minimo 3 mesi di autonomia  
con 2 batterie Alkaline tipo AA

Nessuna unità rack per la ricarica

Piccolo, capiente, leggero ed ergonomico



■ **LE NOSTRE AUDIOGUIDE® - modello EXPERIENCE**

L'AudioGuida® EXPERIENCE include tutte le caratteristiche del modello BASIC con l'aggiunta delle seguenti funzionalità :

Ingresso cuffie per ascolto in qualità Stereo

Possibilità di ascolto simultaneo per 2 visitatori attraverso cuffie ed altoparlante

Modulo RF per la sincronizzazione labiale con installazioni video nella lingua selezionata per il percorso

Possibilità di interazione con sistemi di antitaccheggio



AudioGuide®

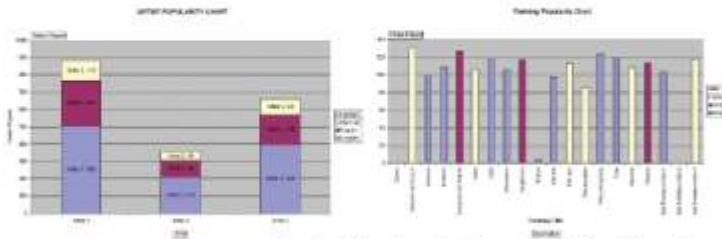
## EXPERIENCE



*Facile da utilizzare, semplice da noleggiare*



*Disponibile anche con tastiera per ipovedenti*



Invio Wireless delle statistiche di utilizzo

### Semplice e versatile



Autonomia superiore ai 3 mesi!

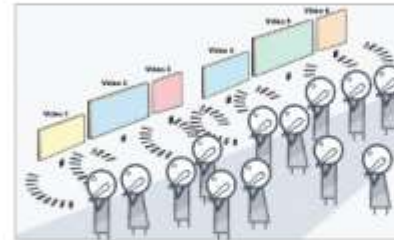


Leggerissimo, solo 150 gr.



Funziona anche in condizioni estreme

Sincronizzazione con proiezioni multilingua



Sincronizzazione labiale  
con le installazioni video



# MUSEI

## VENEZIA

- Palazzo Ducale (sino agosto 2010)
- Cà Rezzonico
- Gallerie dell'Accademia
- Cà d'Oro
- Teatro la Fenice (sino gennaio 2010)
- Basilica dei Frari

## FIRENZE

- Galleria degli Uffizi
- Galleria dell'Accademia
- Bargello
- Cappelle Medicee
- Percorso cittadino

## ROMA

- Castel Sant'Angelo (sino dicembre 2009)
- Domus Aurea  
*(ora sospesa per restauri)*
- Palazzo Braschi
- Museo di Trastevere

## MILANO

- Cenacolo Vinciano (sino settembre 2009)
- Pinacoteca di Brera (sino settembre 2009)
- Gruppo Bea saloni espositivi

## MODENA

- Museo Civico Arte Moderna
- Museo Civico Archeologico Etnologico

## TRIESTE

- Castello di Di Miramare
- Museo Teatrale
- Percorso cittadino con Agenzia Turismo Friuli Venezia Giulia

## ANGERA

(VA)

- Rocca

## AQUILEIA

- Percorso scavi e Basilica

## BARCELLONA

(SPAGNA)

- Percorso dello stadio e museo della squadra del BARCA

# MUSEI



- BERCETO**  
*(FR)* ■ Duomo
- BRACCIANO** ■ Museo dell'aviazione
- CATTOLICA** ■ Acquario
- LIVIGNO** ■ Latteria sociale  
percorso produzione
- MANTOVA** ■ Palazzo Ducale
- NAPOLI** ■ Palazzo Reale
- PALERMO** ■ Galleria Arte Moderna
- PESCARA** ■ Museo Genti D'Abruzzo
- POPPI**  
*(AR)* ■ Castello di Poppi

- PRATO** ■ Duomo per affreschi  
Filippino Lippi
- SUTRIO**  
*(UD)* ■ Percorso cittadino
- SAURIS**  
*(UD)* ■ Percorso cittadino
- TARVISIO**  
*(UD)* ■ Miniera del Prédil
- TIVOLI** ■ Villa Gregoriana
- VELIA -ASCEA**  
*(SA)* ■ Parco archeologico  
percorso non vedenti
- VERBANIA** ■ Isole Borromeo
- VICENZA** ■ Teatro Olimpico



Abbiamo iniziato la nostra attività nel lontano 1991 a Firenze con la mostra: **Gustav Klimt**.

Da allora ogni anno siamo presenti nelle più importanti mostre in Italia.  
Di seguito l'elenco degli ultimi anni

**2006**

<b>Firenze</b>	• Palazzo Strozzi	<i>Leon Battista Alberti</i>
<b>Mantova</b>	• Castello di S. Giorgio	<i>Mantegna</i>
<b>Roma</b>	• Scuderie del Quirinale tutte le mostre da 5 anni ad oggi e nel 2006	<i>Antonello da Messina Cina - Nascita di un Impero</i>
<b>Verona</b>	• Gran Guardia	<i>Mantegna</i>

**2008**

<b>Forlì</b>	• Complesso San Domenico	<i>Guido Cagnacci</i>
<b>Roma</b>	• Scuderie del Quirinale	<i>Otocento</i>
<b>Venezia</b>	• Galleria Accademia	<i>Ultimo Tiziano</i>
<b>Roma</b>	• Scuderie del Quirinale	<i>Giovanni Bellini</i>
<b>Roma</b>	• Palazzo delle Esposizioni	<i>Etruschi</i>
<b>Udine</b>	• Palazzo Patriarcale	<i>Cromazio di Aquileia</i>

**2007**

<b>Firenze</b>	• Palazzo Strozzi	<i>Cézanne a Firenze</i>
<b>Forlì</b>	• Complesso San Domenico	<i>Silvestro Lega</i>
<b>Modena</b>	• Foro Boario	<i>Vermeer</i>
<b>Roma</b>	• Scuderie del Quirinale	<i>Durer Pop Art</i>
<b>Venezia</b>	• Giardini Arsenale	<i>Biennale d'Arte</i>
<b>Verona</b>	• Palazzo della Ragione	<i>Settimo Splendore Pushkin</i>

**2009**

<b>Forlì</b>	• Complesso San Domenico	- <i>Canova</i>
<b>Roma</b>	• Palazzo delle Esposizioni	- <i>Darwin - Calder</i>
<b>Roma</b>	• Scuderie del Quirinale	- <i>Futurismo - La pittura di un impero</i>
<b>Venezia</b>		- <i>Torcello alle origini di Venezia, tra occidente ed oriente</i>

# MOSTRE



2010

- |                |                             |                                                                                              |
|----------------|-----------------------------|----------------------------------------------------------------------------------------------|
| <b>Forlì</b>   | • Complesso San Domenico    | - <i>Fiori, Natura e simbolo dal Seicento a Van Gogh Darwin</i><br>- <i>Egitto mai visto</i> |
| <b>Roma</b>    | • Palazzo delle Esposizioni | - <i>Calder</i><br>- <i>Teotihuacan, La città degli Dei</i>                                  |
| <b>Roma</b>    | • Scuderie del Quirinale    | - <i>Caravaggio</i><br>- <i>1861, I pittori del Risorgimento</i>                             |
| <b>Mantova</b> | • Palazzo Te                | - <i>Arazzi</i>                                                                              |

2011

- |              |                          |                                                                                           |
|--------------|--------------------------|-------------------------------------------------------------------------------------------|
| <b>Forlì</b> | • Complesso San Domenico | <i>Melozzo da Forlì.</i><br><i>L'umana bellezza tra Piero della Francesca e Raffaello</i> |
| <b>Roma</b>  | • Scuderie del Quirinale | <i>Lorenzo Lotto</i>                                                                      |

# MOSTRE

RadioGuide®

## WAVELINK III



Sistema di trasmissione audio per gruppi



Autonomia di circa 8 ore.



Leggerissimo, solo 60 gr.

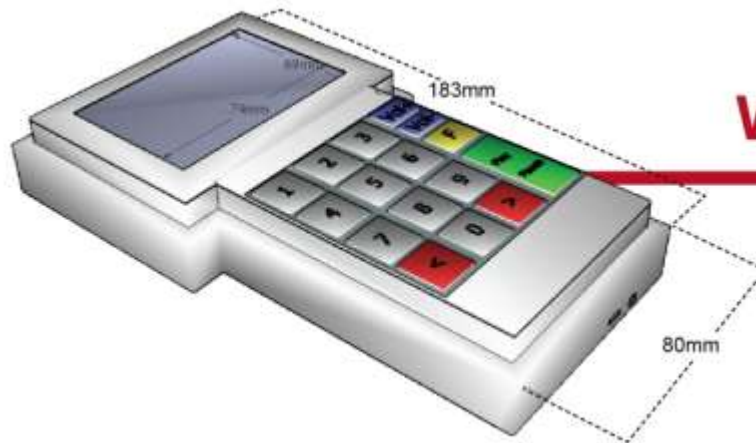
**Wavelink è l'aiuto ideale per le visite di gruppo accompagnate da una guida.**

Il principio è semplice, ogni visitatore ha un auricolare connesso ad un apparecchio ricevente collegato via radio a quello dell'accompagnatore. Quando l'accompagnatore parla nel suo microfono, la sua voce viene riprodotta dall'apparecchio ricevente.

Accessori




**VideoGuide®**



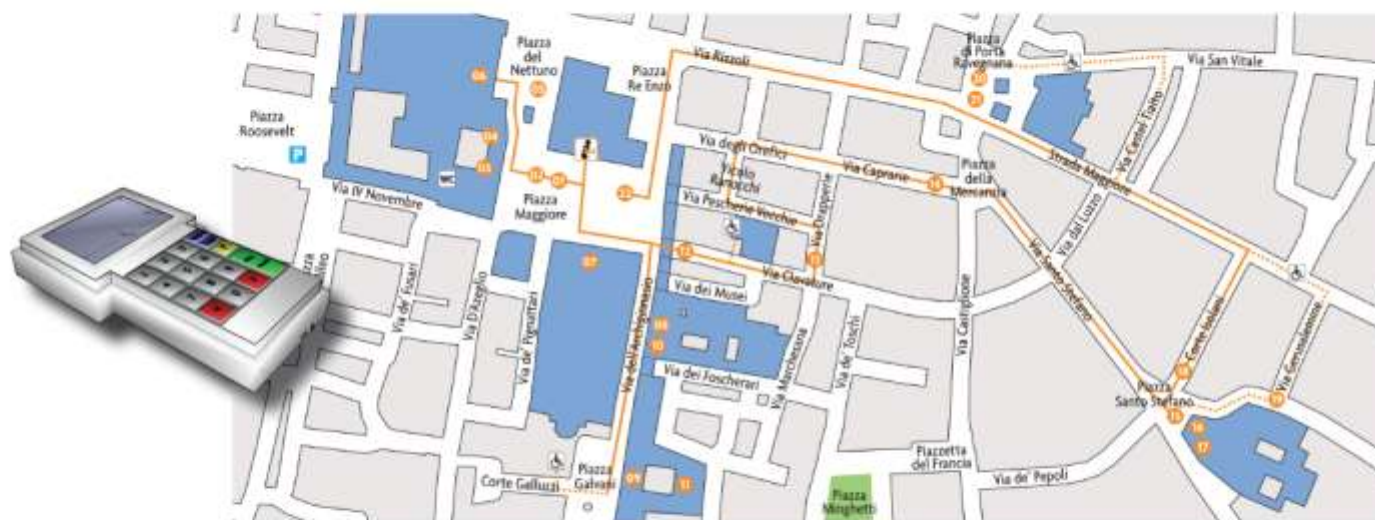
## **VIDEOGUIDA** per i diversamente abili

Una nuovo prodotto che nasce a seguito della nostra decennale esperienza, iniziata con la prima video guida palmare nei musei di Venezia, utilizzata da più di 400.000 visitatori

- Tastiera sovradimensionata
- Gps per la partenza in automatico del commento
- Riproduzione di qualsiasi formato video
- Modulo radiofrequenza per controllo remoto bidirezionale
- Schermo 3,5" retro illuminato
- Riproduzione video LIS 
- Memoria a stato solido
- Batteria ioni di litio



*L'unica VideoGuida al mondo, progettata solo per i diversamente abili, con il supporto di esperti del settore e approvata dalle associazioni*

## A Bologna la PRIMA videoguida per i diversamente abili



- 01 Introduzione e breve storia di Bologna
- 02 Piazza Maggiore
- 03 Palazzo d'Accursio
- 04 Primo piano di Palazzo d'Accursio
- 05 Fontana del Nettuno e Palazzo Re Enzo
- 06 Sala Borsa
- 07 Basilica di San Petronio
- 08 Portico del Pavaglione e Museo Archeologico

- 09 Palazzo e Biblioteca dell'Archiginnasio
- 10 Palazzo e Biblioteca dell'Archiginnasio  con ingresso accessibile dal Museo Archeologico
- 11 Teatro anatomico
- 12 Via Clavature e Santa Maria della Vita
- 13 Il Quadrilatero: Via Diaperie, Via delle Pescherie Vecchie, Vicolo Ranocchi, Via Orefici, Via Caprarie
- 14 Da Palazzo della Mercanzia a Piazza Santo Stefano
- 15 Basilica di Santo Stefano: esterno

- 16 Basilica di Santo Stefano: interno
- 17 Basilica di Santo Stefano: interno con ingresso accessibile dal giardino 
- 18 Da Piazza Santo Stefano alle due Torri attraverso Corte Isolani
- 19 Da Piazza Santo Stefano alle due Torri attraverso Via Gerusalemme 
- 20 Le due Torri
- 21 Video dalla Torre degli Asinelli
- 22 Suggerimenti





AudioGuide®

## ORGA portable

**ORGA portable™** è un sistema portatile che permette la gestione di commenti audio multilingua in simultanea. Questo significa che un commento audio potrà essere ascoltato nello stesso momento da più utenti dinazionalità diverse in maniera sincronizzata.

**ORGA portable™** è composto da un'unica unità centrale che integra nel frontale un comodo Monitor 7" touchscreen che permette all'operatore una gestione semplice ed intuitiva del commentario. Il display touchscreen rispetta tutti gli standard automotive, elevata luminosità, alta resistenza e bassi consumi. I turisti sono dotati di ricevitori radio portatili muniti di auricolare.

**Il funzionamento** è molto semplice; l'operatore non deve far altro che selezionare un percorso preimpostato e dare il via al commentario che in simultanea partirà in tutte le lingue caricate. Una volta raggiunta la fine del brano il sistema si metterà di nuovo in attesa del nuovo play. I comandi possono essere gestiti dal touchscreen, da un telecomando radio, da un secondo comando in postazione hostess munito di pulsantiera e display o automaticamente con GPS.



**L'interfaccia grafica** può essere personalizzata su richiesta del cliente e permette anche la visualizzazione di caratteri in qualsiasi linguaggio (italiano, inglese, francese, cinese, russo ecc) in modo da poter facilmente essere utilizzato da autisti/hostess di qualsiasi nazionalità.



**Le dimensioni ed il peso** sono stati ridotti al minimo tramite molti accorgimenti tecnologici come l'utilizzo di Compact Flash per supporto di memorizzazione primario e main board di ultima generazione, tutto questo a vantaggio di un'ottima affidabilità e robustezza meccanica.



### Porta aggiornamenti

Il sistema dispone di una comoda presa USB frontale che permette l'aggiornamento del sistema in maniera semplice ed intuitiva tramite chiavetta USB standard. Da questa porta sarà possibile aggiornare tutto ciò che riguarda la parte relativa al commentario (Files audio, coordinate GPS, titoli dei brani, percorsi) e tutto ciò che concerne la manutenzione software dell'apparecchio come ad esempio futuri aggiornamenti software e/o nuove release di programma.



**Il ricevitore audio passeggeri** è la parte a diretto contatto con con il turista. Negli apparecchi radiomobili multicanale ogni canale corrisponde una lingua, sono semplici da usare, molto robusti ed hanno un'elevata capacità delle batterie. Per la ricarica sono disponibili valige con diverse capacità di ricevitori alimentate tramite la rete elettrica.

*Negli apparecchi radiomobili multicanale ogni canale corrisponde ad una lingua. I ricevitori sono semplici da usare, molto robusti ed hanno un'elevata autonomia.*





AudioGuide®

Le prime AudioGuide® nascono nel 1991 con lettori a cassette "walkman", ovvero un prodotto "consumer" modificato per il nuovo utilizzo. La tecnologia si evolve e con essa anche il prodotto "AUDIOGUIDE®": Lettori CD, vari tentativi con le prime memorie statiche, fino all'arrivo dei primi lettori con tecnologia MP3 e delle prime Video Guide.

Oggi gli apparecchi si assomigliano tutti, sono caratterizzati da una elevata capacità di memoria, una tastiera numerica, facilità di memorizzazione dell'audio che si blocca alla fine dell'ascolto, un eventuale display e un'estrema facilità nella scelta della lingua per l'ascolto del testo. Tutti hanno la stessa peculiare caratteristica, ovvero: le si noleggia in un punto ed ad punto dovranno essere riconsegnate.



**GuidArt** non sarà più noleggiata ma venduta: grazie al suo prezzo rivoluzionerà il modo e i luoghi di distribuzione del prodotto.

**GuidArt** nasce dalla partnership di aziende con esperienza ventennale nei settori di audio guide museali, progettazione elettronica e operatori turistici con l'obiettivo di diversificare il mercato di riferimento: non più (solo) musei, mostre e chiese, ma alberghi, book shop, autobus turistici, crociere etc.

**GuidArt** sarà consegnata in una confezione blister nella quale sarà inclusa una comune batteria AAA, la cuffia, lo sdoppiatore per l'ascolto in due persone, la cartina del percorso e le semplici istruzioni di utilizzo.

## Applicazioni



# WALKING TOUR

**Le nostre applicazioni per iPhone e iPod Touch scaricabili da AppleStore.**

### **Walking Tour**

Un percorso in cinque lingue alla scoperta della città di Firenze, cartina interattiva, immagini fotografiche del luogo commentato, geolocalizzazione per accedere al percorso.



Applicazioni

## TOMMY CHEF

---

**Le nostre applicazioni per iPhone e iPod Touch scaricabili da AppleStore.**

### **Tommy Chef**

Insegnare come si cucina la pasta e i sughi grazie a ricette semplici, filmate in una cucina professionale e cucinate da Tommy, giovane cuoco fiorentino con un accento inglese leggermente ... toscano.

Applicazioni

## MEXICO TEOTIHUACAN

---



Le nostre applicazioni per iPhone  
e iPod Touch scaricabili da AppleStore.

### **Mexico Teotihuacan**

AudioGuida® ufficiale in lingua italiana della mostra  
"Mexico Teotihuacan" - Palazzo delle Esposizioni di  
Roma (9 novembre '10 > 27 febbraio '11) .

Due voci, una maschile ed una femminile,  
vi accompagneranno lungo il percorso  
di quest'esposizione.

La mostra offre una visione d'insieme ampia  
e articolata della più potente città della regione  
del Messico centrale, il primo e più grande centro  
urbano precolombiano, conosciuto col nome  
di Teotihuacán, ossia la "*Città degli Dei*".

Applicazioni

## VENEZIA - 13 CHIESE

---



Le nostre applicazioni per iPhone e iPod Touch scaricabili da AppleStore.

### Venezia: le 13 Chiese

AudioGuida® in lingua italiana.  
Due voci, una maschile ed una femminile,  
vi accompagneranno lungo il percorso  
che vi porterà a scoprire alcune delle chiese  
più suggestive di una delle città più bella del mondo:  
Venezia.

Chiesa di Santa Maria del Giglio	Chiesa di San Stae
Chiesa di Santo Stefano	Chiesa di Sant'Alvise
Chiesa di Santa Maria Formosa	Chiesa della Madonna dell'Orto
Chiesa di Santa Maria dei Miracoli	Chiesa di San Pietro di Castello
Chiesa di San Giovanni Elemosinario	Chiesa del Santissimo Redentore
Chiesa di San Polo	Chiesa di Santa Maria del Rosario (Gesuati)
Basilica di Santa Maria Gloriosa dei Frari	Chiesa di San Sebastiano
Chiesa di San Giacomo dall'Orio	Chiesa di San Giobbe

## ■ PERCORSI PER BAMBINI



Si sottolinea che la nostra esperienza in merito alla realizzazione di percorsi appositamente studiati per bambini, è maturata nel corso degli anni nelle seguenti realtà :

**Roma** – “Colosseo” - Produzione Audio percorso Bambini prodotto in 2 lingue: italiano ed inglese

**Roma** – Pinacoteca Capitolina – Museo Barracco – Museo della Civiltà Romana - Progetto “con Leo nel Museo” produzione audio percorso bambini in 5 lingue: italiano; inglese; francese; spagnolo; tedesco

**Roma** – Pinacoteca Capitolina / **Milano** – Scienza e Tecnica / **Napoli** – Capodimonte – “Gioca L'Arte Disney/Topolino” - produzione audio percorso bambini in lingua italiana.



## I NOSTRI PRODOTTI STORICI



**1991** le prime RadioGuide®



**2001** la prima VideoGuida



**1999** la prima AudioGuida® digitale



**2002** la prima AudioGuida®  
con richiamo numerico