

A stylized map of Italy is positioned on the left side of the slide. The map is composed of various colored rectangular blocks in shades of blue, green, yellow, and red, representing different regions or administrative divisions. The map is partially obscured by the text on the right.

ISTITUTO NAZIONALE DI GEOFISICA E VULCANOLOGIA

massimo.musacchio@ingv.it

fabrizia.buongiorno@ingv.it

INGV: Sedi

Roma

Napoli

Catania

Milano

Palermo

Pisa

Bologna



Osservatori

- Rocca di Papa Roma
- L'Aquila
- Gibilmana Palermo
- Ercolano Napoli
- Arezzo
- Ancona
- Messina
- Lipari Messina
- Stromboli Messina
- Grottaminarda Avellino
- Portovenere La Spezia
- Roma Via Nizza
- Roma Viale Pinturicchio
- Napoli Via Coroglio
- Genova Dept. Earth Sc.-University

Reti di monitoraggio Sismico e GPS

330 stazioni sismiche

110 GPS

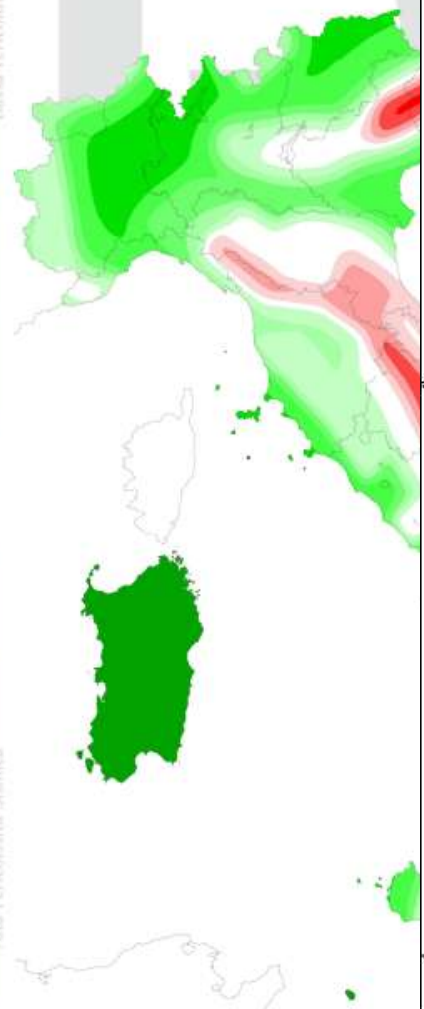
Tutte in tempo reale





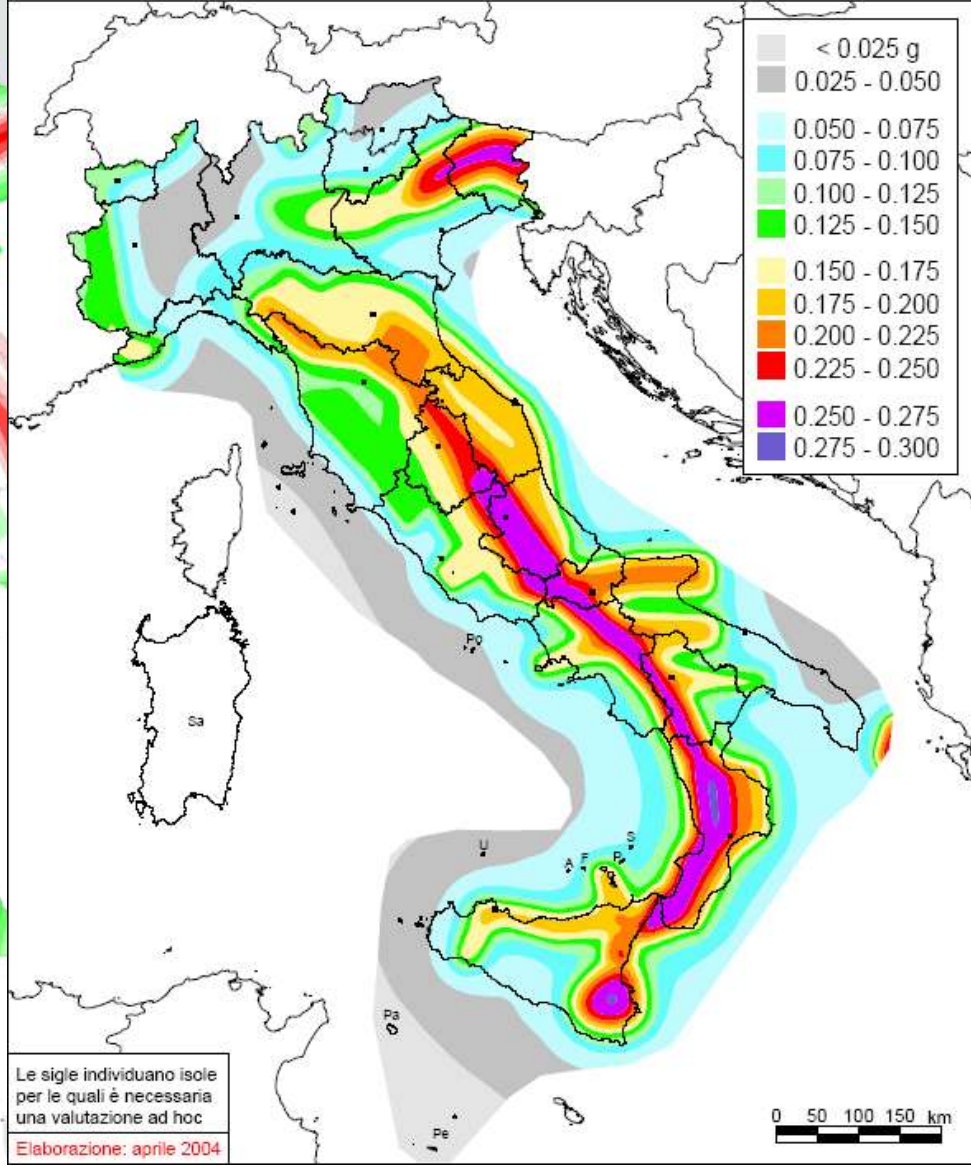
Bassa pericolosità Sismica

Alta pericolosità Sismica



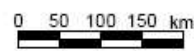
Mapa di pericolosità sismica del territorio nazionale

(riferimento: Ordinanza PCM del 28 aprile 2006 n.3519, All.1b)
 espressa in termini di accelerazione massima del suolo
 con probabilità di eccedenza del 10% in 50 anni
 riferita a suoli rigidi ($V_{S30} > 800$ m/s; cat. A, punto 3.2.1 del D.M. 14.09.2005)



Le sigle individuano isole per le quali è necessaria una valutazione ad hoc

Elaborazione: aprile 2004



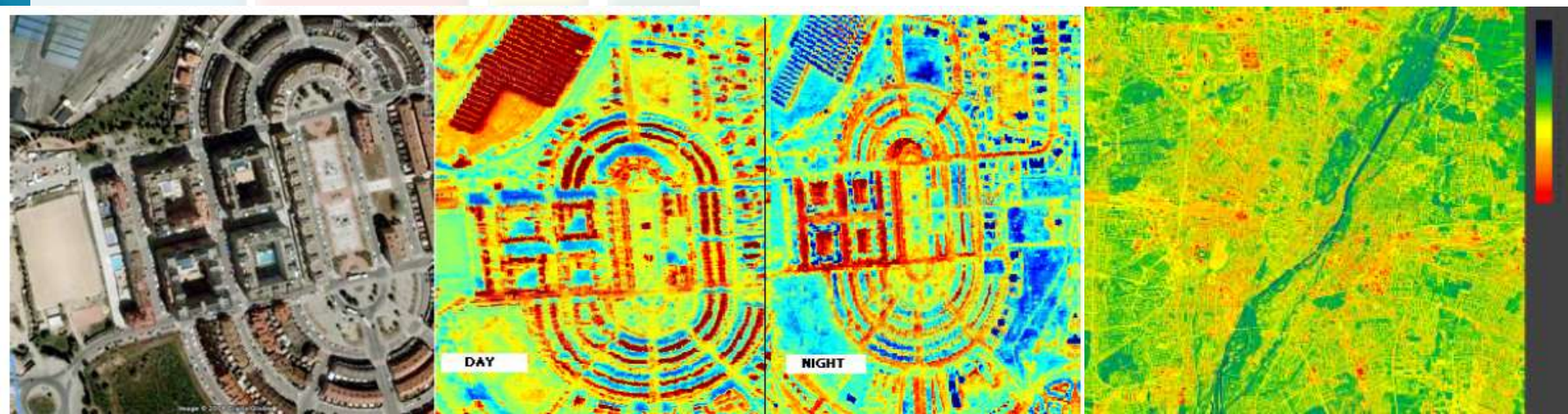
**150 ANNI
 DI STORIA
 SISMICA**

Anniv

Laboratorio di Telerilevamento

Da circa 15 anni è presente un laboratorio di Telerilevamento specializzato nell'acquisizione ed analisi di immagini telerilevate sia da piattaforma aerea che spaziale.

Il laboratorio è munito di diversi strumenti per l'analisi spettroscopica prossimale nel range spettrale VNIR-TIR di materiali di diversa natura.



Interesse Tecnologico

Sviluppo di un'installazione complessa, in parte infrastrutturale ed in parte strumentale da destinare al monitoraggio dei beni architettonici e monumentali (più in generale per la tutela, valorizzazione e fruizione dei beni culturali):

- un sistema integrato di sensori dedicati alla valutazione dello stato di conservazione vs il grado di pericolosità sismica
- Un sistema costituito da sensori in grado di eseguire esami non invasivi e non distruttivi

Interesse di Ricerca

ARCHIVIO D'IMMAGINI INTEGRATO SUI DISASTRI DI ORIGINE NATURALE 1850 – 2000

Ricerca, riproduzione, classificazione delle testimonianze fotografiche, filmate e telerilevate degli effetti dei disastri d'origine naturale in Italia e nell'area mediterranea negli ultimi 150 anni e loro correlazione con la documentazione scientifica e le nuove tecnologie di Earth Observations



GRAZIE