



- Presidente: Nicola Bellomo (Politecnico di Torino)
  - Vice-Presidente: Giorgio Fotia (CRS4-Cagliari)
  - Segretario: Luca Formaggia (Politecnico di Milano)
  - Tesoriere: Roberto Natalini (IAC-CNR)
- Fondata nel 1989
  - Più grande società in Italia nel settore (oltre 300 aderenti)
  - Riunisce le maggiori Università e Centri di Ricerca
  - Promuove l'interazione tra matematica e industria

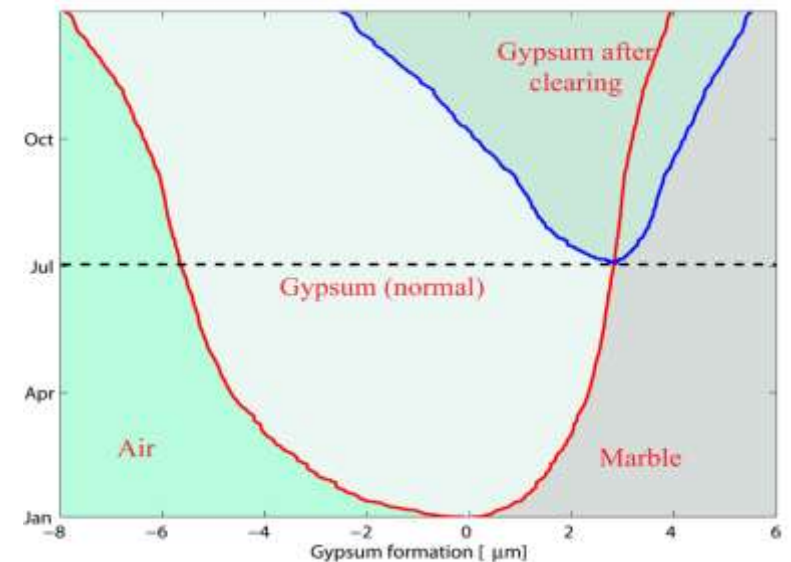
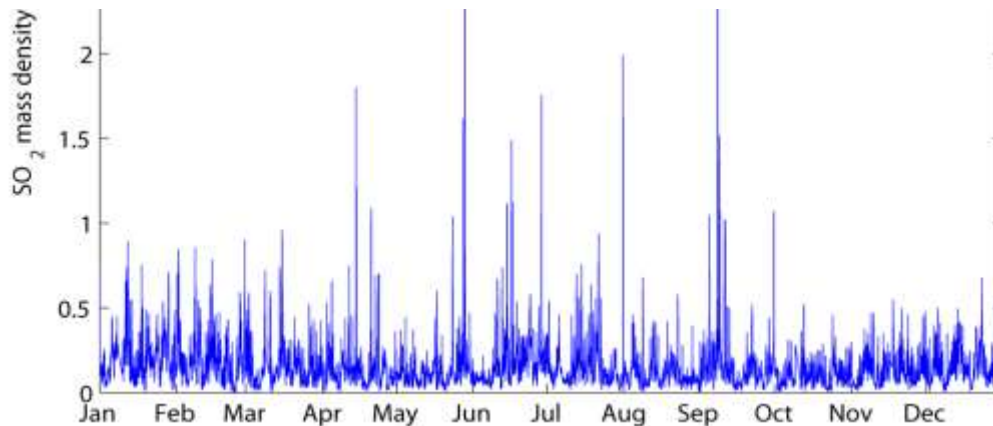
# Attività della SIMAI

- Collaborazione con Industria e Pubblica Amministrazione
- Coordinamento di tematiche specifiche tra i vari centri di ricerca
- Pubblicazione di una rivista (Comm. Appl. Industr. Math) e Quaderni
- Premi per giovani matematici
- Gruppi di attività nazionali in matematica applicata
- Organizzazione Convegni, Workshop, Giornate di Studio
- Diffusione e promozione della matematica nelle scuole e nella società

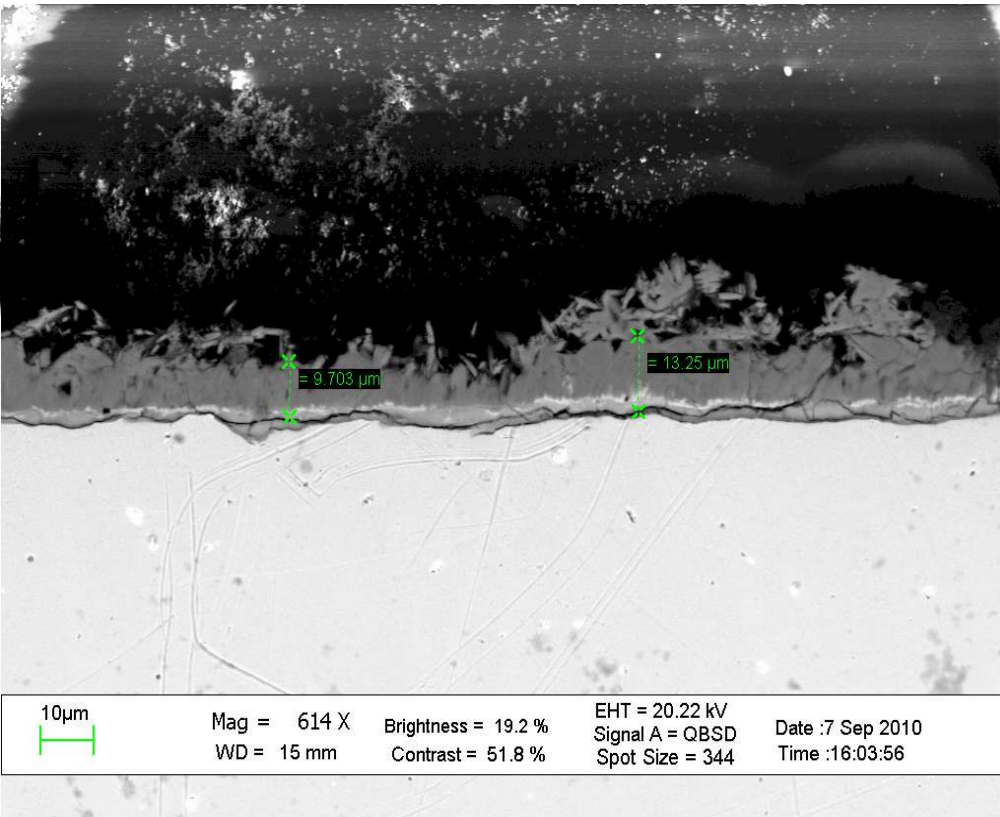
# Matematica e Beni Culturali



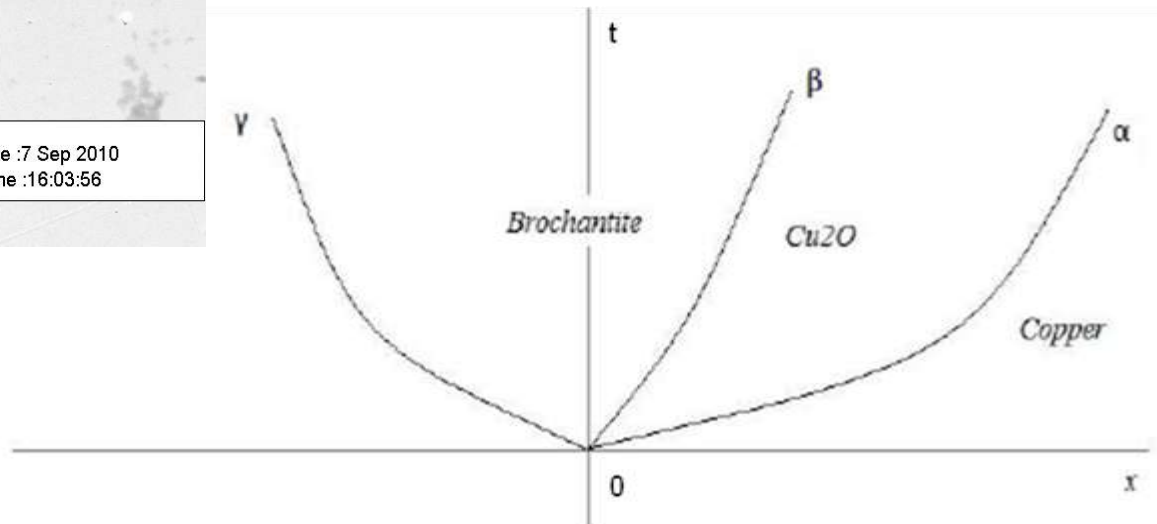
- **Modelli matematici della Solfatazione dei marmi**
- Previsione della crescita delle croste in funzione dei dati ambientali
- Progetto Vittoriano (IAC-CNR, ISCR, Cistec Roma “La Sapienza”)



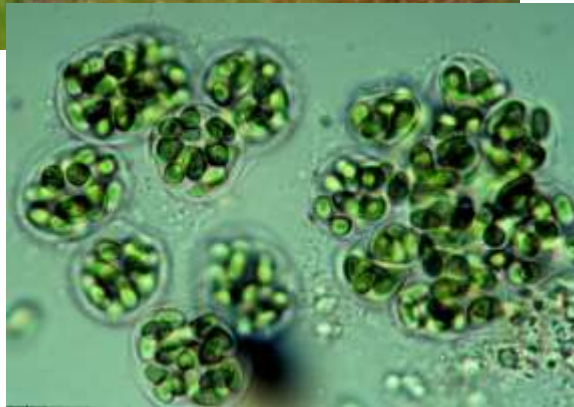
# Matematica e Beni Culturali



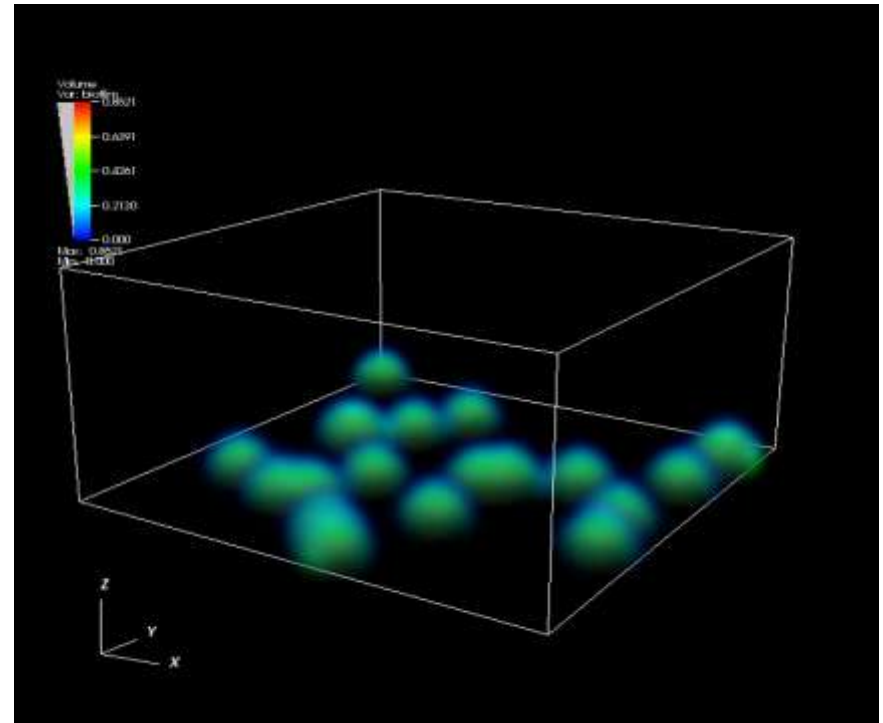
- **Corrosione dei bronzi**
- Previsione del danneggiamento
- IAC-CNR, Roma “La Sapienza”



# Matematica e Beni Culturali



- **Crescita di biofilms**
- simulazione, strategie di confinamento
- IAC-CNR, Univ. Nice (france), Roma “Tor Vergata”

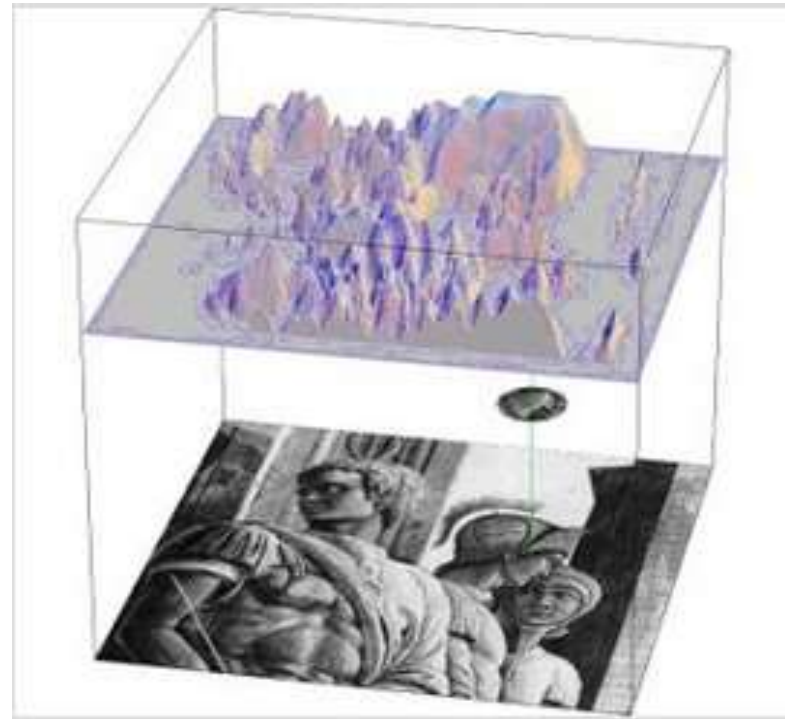




# Matematica e Beni Culturali



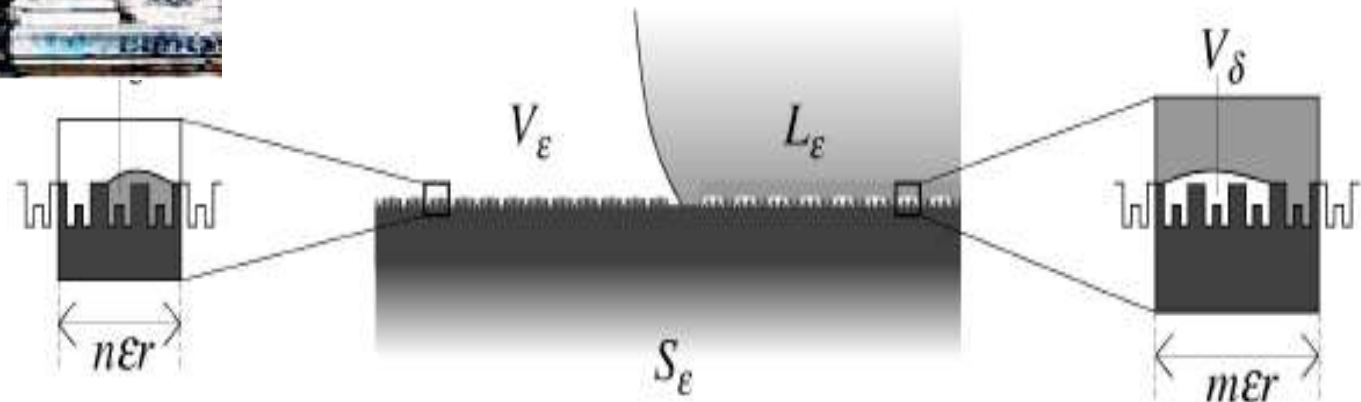
- **Operazioni di restauro**
- **Analisi delle immagini**
- **Laboratorio Mantegna, Univ. Padova**



# Matematica e Beni Culturali



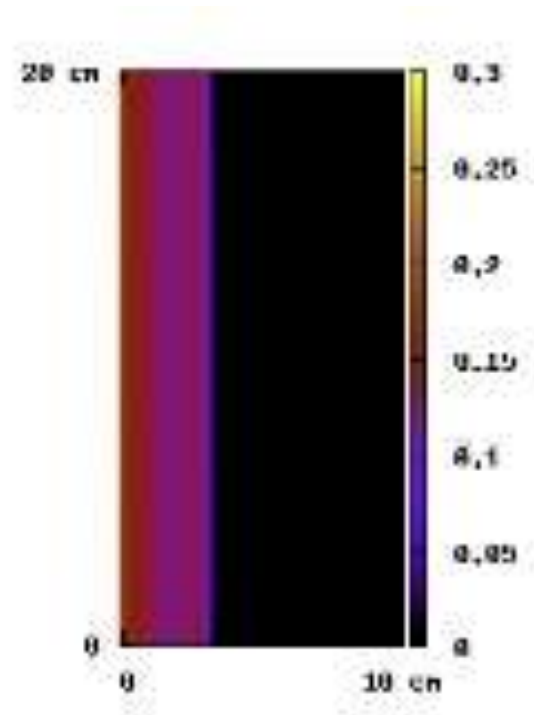
- **Materiali anti-graffito**
- determinazioni delle proprietà microscopiche per un'azione ottimale
- MathLab SISSA- Trieste



# Matematica e Beni Culturali



- **Consolidanti**
- Determinare l'efficacia con metodi non distruttivi (Silicato di etile)
- IAC-CNR, CiSTEC Roma “La Sapienza”





# Prospettive Europee

15  
0 1 2 3 4 5 6 7  
8 9

Matematica e scienza della  
conservazione  
2 aprile 2007

Centro  
di Ricerca  
Matematica  
Ennio De Giorgi

